

The London School of Economics and Political Science Summer School

伦敦政治经济学院夏季学分项目

项目概览

项目名称	伦敦政治经济学院夏季学分项目 The London School of Economics and Political Science Summer School
主办单位	伦敦政治经济学院 The London School of Economics and Political Science
中国遴选中心	环球翔飞教育集团 XIANGFEI Global Education Group
项目特色	<p>【世界名校】拥有 120 年历史的世界名校，政经特色英国居首</p> <p>【课程多样】精选 8 个专业，70 余门课程，本校名师亲授</p> <p>【项目所得】颁发成绩单，可供学分转换</p> <p>【绝佳位置】学校地处伦敦市中心，校舍舒适，交通方便</p> <p>【活动丰富】课外活动异常丰富，除可游玩伦敦当地景点，更有机会前往伦敦附近的小镇</p>
项目时间	第二学期：2017 年 7 月 3 日至 7 月 28 日（4 周） 第三学期：2017 年 7 月 24 日至 8 月 18 日（4 周）
报名截止日期	优先截止日期：2017 年 3 月 15 日 建议截止日期：2017 年 4 月 20 日
伦敦政经学院简介	<p>伦敦政治经济学院简称伦敦政经，是一所在政商界享誉盛名、专注于社会科学的院校。于 1894 年由英国社会主义改良派“费边社”（Fabian Society）的以悉尼·韦伯（Sydney Webb）为首的四名成员利用支持者亨利·哈特·哈钦森（Henry Hunt Hutchinson）的捐款创建的一所学院。创建的目的是通过研究贫穷问题和分析不平等现象，培养改变世界的学生，力求从整体上改良社会。创立之初，韦伯便确立了办学原则：不做任何政治或者经济教条的仆役，只对知识和真理作无私的追求。一百二十年来学院一直秉承独立，自由的办学原则，使其在社会科学领域的研究和教学都达到了世界之前列。1900 年伦敦政经学院成为伦敦大学的成员学院，目前是伦敦大学最大的学院之一。伦敦政治经济学院一向被誉为“世界领先的社会科学教育及研究机构”，它在经济，法律等社会科学专业的研究水平之高在全英国是独一无二的。伦敦政经学院一直以来与牛津大学、剑桥大学、伦敦帝国学院和伦敦大学学院一起并称为“英国 G5 大学集团”，它也是英国金三角名校和罗素大学集团的成员。《卫报》曾评论伦敦政经学院，称其为与伦敦大学学院、帝国理工学院，“在英国的声誉只有牛津、剑桥才能超越。”至 2012 年为止，伦敦政治经济学院的校友及教员之中包括了 16 名诺贝尔得奖者、42 名政府或国家元首、31 名英国下议院议员及 42 名上议院议员。</p>



THE LONDON SCHOOL
OF ECONOMICS AND
POLITICAL SCIENCE



优势专业
排名

伦敦政经其优势正如它的名称所述，在于政治学及金融和商科。经济专业的含金量被普遍认为是全英第一，与伦敦大学学院（UCL）的经济学被誉为英国当今经济学的双子星，在世界范围内名列前茅。伦敦政经学院是法律、经济学、国际关系、政治学、哲学、人类学、社会学、社会政策等方面研究的全球先驱。

2015 年 Financial Times(International)金融时报全球排名：

EMBA (Trium EMBA) ：第 1 名

2013-2015 连续三年 QS 世界大学社会科学类综合排名：第 2 名

2015-2016 年度 QS 世界大学社会科学及管理学排名：第 2 名

2015-2016 年度 QS 世界大学新闻传播学排名：第 6 名

2015-2016 年度 QS 世界大学经济学排名：第 4 名

2015-2016 年度 QS 世界大学金融与会计排名：第 5 名

2015-2016 年度 QS 世界大学政治学与国际研究排名：第 3 名

2015-2016 年度 QS 世界大学社会学排名：第 4 名

2015-2016 年度 QS 世界大学法学排名：第 7 名

2015-2016 年度 QS 世界大学历史学排名：第 5 名

2015-2016 年度 QS 世界大学发展研究排名：第 2 名

知名校友



李光耀
新加坡国父



约翰·肯尼迪
1961-1963 年任美国总统



蔡英文
台湾民进党主席



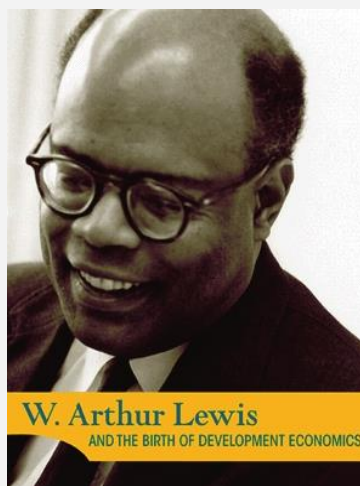
杨洁篪
我国前任外交部长，现任国务委员



乔治·索罗斯
著名经济学家，金融大鳄



切丽·布莱尔
前英国首相夫人



威廉·阿瑟·刘易斯
著名经济学家




玛格丽特二世
丹麦王国女王

项目介绍

课时	课程为期 4 周，每周上课时间约 18 小时。第一周为语言课程，后三周为专业课程。
招生要求	<p>GPA : B+ 或者 3.3/4.0</p> <p>语言要求 : TOEFL iBT 不低于 90 分或 IELTS 不低于 6.0 分或大学英语四六级不低于 470 分。部分课程对语言的有略高的要求，并会结合学生的申请资料综合考虑。</p> <p>注意 : 学校会综合考虑学生的专业、语言水平和 GPA , LSE Summer School 对学生的录取拥有最终解释权。</p>
一周语言课程	如果学生 TOEFL iBT 高于 107 分 (且各子项均不低于 25 分) 或 IELTS 高于 7 分 (且各子项均不低于 7 分) ，学校会在学生正式报名后酌情免除一周语言课程，具体以学校的判定为准。另外，一周的语言课程共 3 个 US credits ，为学分课程。
课程须知	<p>LSE 为了确保学生在项目期间深度、有效地学习专业课程，规定：</p> <p>1) 每学期，只能选择一门专业课程。</p> <p>2) 学生需要根据课程具体要求，选择最适合自己的课程。</p> <p>*level 100 相当于大一课程难度，一般无任何先修课的要求 (除了部分有数学背景的课程)</p> <p>*level 200 相当于大二课程难度，一般需要先修过一些入门级大学课程</p> <p>*level 300 相当于大三课程难度 (某种程度上讲，它也相当于研一的课程难度) ，一般需要先修过</p>

	一些中级水平的大学课程												
专业课程	<p>【学分】每门课程按美国学分标准为 3 分，欧洲学分标准为 7.5 分。</p> <p>【授课老师】每门课均由 LSE 本校的世界知名教授亲自授课。</p> <p>【上课地点】所有的课程都将在位于伦敦市中心的 LSE 本校授课</p> <p>【专业课程】LSE Summer School 提供了 8 个专业，共 70 多门课程。2016 年暑假提供的专业包括：</p> <table border="1"> <tr> <td>Accounting</td> <td>Law</td> <td>Economics</td> <td>Finance</td> </tr> <tr> <td colspan="2">English Language</td> <td colspan="2">Business & Management</td> </tr> <tr> <td colspan="2">International Relations, Government & Society</td> <td colspan="2">Culture and Environment</td> </tr> </table> <p>备注：每年专业变化不大，最新的课程列表请在报名时咨询。暑假课程同时面向本校生和国际学生，有一定的学术难度。</p>	Accounting	Law	Economics	Finance	English Language		Business & Management		International Relations, Government & Society		Culture and Environment	
Accounting	Law	Economics	Finance										
English Language		Business & Management											
International Relations, Government & Society		Culture and Environment											
考试	每门课程的考试形式由授课老师决定，一般正式的考试分期中和期末考试，以 essay、presentation 和闭卷考试为主。考试时间一般为 2 个小时。												
结业证书	学校将提供结业证书或者成绩单，并且学校可提供学分转换方面的帮助												

校园生活

校园设施	<p>螺旋楼梯图书馆</p> <p>伦敦政经学院的螺旋楼梯图书馆又名英国政治经济图书馆，建立于 1896 年，是全球最大的社会科学类图书馆，位于昂内尔·罗宾斯楼（Lionel Robbins Building）。作为英国国家级的社科图书馆，其藏书有重要的国内和国际价值。图书馆每天从早上 8 点到午夜都会开放，考试期 24 小时开放。它还设有特别国际研究藏馆，为每年 12,000 名校外读者使用。</p>	<p>录取后，学生可收到一张学生卡，并凭此卡免费使用图书馆及复印机、电脑等设备。</p> 
------	--	--

课外文化活动 (学生自选项目)



伦敦塔桥



白金汉宫



温莎城堡



大英博物馆



伦敦眼



摄政公园的露天剧场

<1> Discover London

London Eye Trip 伦敦眼

Southbank Pub Walk 南岸酒吧

Perfect Day in London

Famous LSE Summer School River Boat

Disco 船上迪斯科

<2> Theatre Trips 剧院之旅

Lion King Theatre Evening 狮子王剧场

Phantom of the Opera Theatre Evening
歌剧魅影剧院

Les Misérables theatre Evening

悲惨世界音乐剧

<3> Trips outside of London

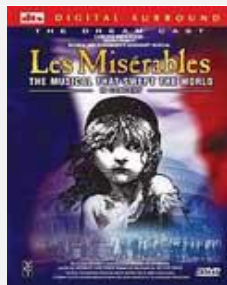
Day Trip to Cambridge 剑桥之旅

Day Trip to Stonehenge and Bath 巨石阵&巴斯

Day Trip to Oxford and the Cotswolds
牛津&科茨沃尔德



温泉小镇巴斯



悲惨世界



歌剧魅影



巨石阵



牛津大学



剑桥大学

项目须知

伦敦政治经济学院为我们学生提供校外学生公寓，所有公寓都紧邻主校区。

最大的学生公寓 Bankside House，该公寓毗邻泰晤士河南岸，在著名的泰特现代艺术馆后面，位置优越。

第二大学生公寓 High Holborn，离学校 10 分钟的步行路程。

其他公寓都分布在伦敦较好的地段，包括 Rosebery 公寓位于繁华的 Islington 区，以学校前教授命名的 Carr-Saunders 公寓就坐落在富裕西区的伦敦电视塔旁。

根据不同的宿舍选择，其房间的类型、设施、及价格各异。所有的宿舍均距离校园很近，步行可到达，且设施完善。学生个人生活费的高低取决于个人生活习惯和需求标准。一般每天人均餐饮消费约 20 英镑。以下是各大学生公寓的基本价目表，具体住宿信息，详情请参考“住宿选择指南”。

Hall of residence	Price range for one session	Price range for two sessions
Bankside House	£1,080 - £1,990	Not available
Carr- Saunders Hall	£900 - £1,340	£1,845 - £2,747
Grosvenor House	£1,760 - £2,460	£3,608 - £5,043
High Holborn Residence	£1,180 - £2,100	£2,419 - £4,305
Northumberland House	£1,520 - £2,000	£3,116 - £4,100
Passfield Hall	£940 - £1,700	£1,927 - £3,485
Rosebery Hall	£900 - £1,440	£1,845 - £2,952
Rosebery Hall -Myddelton Wing	£920 - £1,620	£1,886 - £3,321

住宿
及
餐饮伦敦
市内交通

伦敦地铁单程票价 4.5 至 12.5 英镑不等。使用 Oyster 交通卡，费用会更加便宜，在地铁里可办理交通卡。公交车票价统一为单程 2.4 镑，持 Oyster 充值卡则为 1.4 英镑。出租车收费普遍较高，黑色出租车的起步价为 2.4 镑，之后每 0.13 公里收 0.2 镑。

距学校最近伦敦地铁站是 Holborn 站，Temple 站。2007 年之后，通往欧洲大陆的欧洲之星火车移到圣潘克拉斯车站，距离学校步行大约要 25 分钟。此外到 Aldwych 和国王大道的公共汽车会直接停在学校的 Houghton 街。

海外保险

由主办方统一为学生购买。

签证

该项目需要英国 Short-term Student Visa，主办方会协助学生办理签证，签证费（仅限第一次面签）已包含在费用中。若学生已有签证不需要再次签证，主办方将退还 850 元签证费；若学生签证未通过需多次办理，费用由学生自理。因签证产生的国内交通，住宿费用由学生自理。

国际机票	主办方可以协助学生预定机票，机票费用学生自理。
项目费用	<p>一个学期：4800 英镑 两个学期：6600 英镑</p> <p>项目费用包含：项目申请费、学费、材料国际邮费、签证费（仅限第一次签证）、海外保险费等。 项目费用不包含：住宿费、国际往返机票、课外活动门票及车费，餐费、课本费、个人生活费、购物消费及项目参加费不包含的其他费用。</p> <p>若学生无需参加英语强化课程，该课程费用会退给学生，约 600 英镑。</p>
申请条件	<p>全日制在读学生，品行端正，身心健康，适应力强，能独立处理学习、生活事务 能够且必须提供本人的真实资料，如有拒签记录等特殊情况需如实告知 家庭具有一定经济基础，能够提供所需费用及经济担保</p> <p>GPA：B+或者 3.3/4.0</p> <p>托福不低于 90 分或雅思不低于 6 分或大学英语四六级不低于 470 分</p>
申请材料	<p>个人身份证扫描件 1 份 护照扫描件 1 份 英文版大学成绩单扫描件 1 份（若是大一的学生，需提供大学录取通知书扫描件 1 份） 语言成绩单扫描件 1 份 项目报名表 1 份</p>
报名表	请认真填写附件中的报名表并发送至报名邮箱。